

30

DIWRNOD
GWYLLT



*Eis Mehefin eleni,
fedrwch chi
wneud
rhywbeth
gwyllt
bob dydd am 30 diwrnod.*

Diolch enfawr i chi am
gofrestru eich ysgol i
gymryd rhan yn her natur
fwyaf a gorau'r DU:

**Croeso i 30
Diwrnod Gwyllt!**

#30DaysWild

wildlifetrusts.org/30DaysWild



30

DIWRNOD GWYLLT

1st – 30th Mehefin

Croeso i 30 Diwrnod Gwyllt!

Mae'r Ymddiriedolaethau Natur eisiau eich helpu chi a'ch disgyblion i fyw bywyd gwylltach fis Mehefin eleni (a thrwy gydol y flwyddyn hefyd!). Drwy gofrestru gyda'r her, bydd eich dosbarth yn ymuno â channoedd ar filoedd o ddisgyblion eraill ledled y DU sy'n gwneud rhywbeth gwyllt bob dydd am fis.

Gall defnyddio byd natur yn eich ystafell ddosbarth gynnig ffyrdd newydd o ddenu sylw eich disgyblion, creu persbectif newydd ar hen bynciau, a thanio brwdfrydedd a chreadigrwydd newydd.

Maer pecyn yma'n llawn syniadau i helpu i wneud eich 30 Diwrnod Gwyllt yn antur i'w chofio, ond does dim rhaid i chi gadw'n rhy gaeth atyn nhw. Gadewch i fyd natur eich ysbrydoli chi – byddwch yn wyllt ac addasu'r gweithgareddau fel mynnwch chi!

Mae llond gwlad o adnoddau i'w lawrlwytho (fel tafleuni adnabod bywyd gwyllt, mwy o gynlluniau gwersi, templed bwrdd natur a llawer o dafleuni gweithgarwch) drwy chwilio.



Mae bod yn wyllt yn llesol i chi

Dyma'r wyddoniaeth!

Rydyn ni wedi gweithio gyda Phrifysgol Derby i brofi effaith cymryd rhan yn 30 Diwrnod Gwyllt ar iechyd a lles y cyfranogwyr.

Daeth yr adroddiad i'r casgliad bod y cyfranogwyr yn teimlo'n hapusach, yn iachach ac mewn cyswllt agosach â byd natur ar ôl cymryd rhan yn yr her, ac am fisoedd wedyn hefyd!

Maer astudiaeth yma'n cefnogi corff sy'n prysur gynyddu o ymchwil sy'n profi bod treulio amser ym myd natur yn cael effaith positif ar blant.

Tybed fyddwch chi a'ch disgyblion yn teimlo'r manteision fis Mehefin eleni?!

Gwneud byd natur yn rhan o fywyd yr ysgol



Mae'r 30 cerdyn Gweithredoedd Gwyllt yn y pecyn yma ar gael i chi eu rhannu gyda'ch dosbarth fel rydych yn dymuno. Os yw eich ysgol wedi'i hamgylchynu gan lwyd neu wyrdd – mae rhywbeth i bawb yma. Defnyddiwch nhw i'ch ysbrydoli i wneud beth rydych chi eisiau ei wneud, neu drefnu eich 30 diwrnod o'u hamgylch nhw. Beth bynnag fyddwch yn ei benderfynu, mae digon o syniadau ar gael i'ch helpu chi i gysylltu â byd natur a dysgu amdano, neu helpu bywyd gwyllt.

Mae posib addasu'r cardiau yma i fod yn addas i wahanol grwpiau oedran a thywydd. Rydyn ni hefyd wedi cynnwys gweithgareddau y mae posib eu gwneud yn y dosbarth, ar y buarth neu ar gaeau chwarae.



Dyma rai ffyrdd i chi ddefnyddio'r cardiau Gweithredoedd Gwyllt:

Her natur ddyddiol

Defnyddio un cerdyn bob dydd. Enwebu disgybl i ddewis un wrth gofrestru bob dydd i'r dosbarth cyfan ei gwblhau.

Gwaith cartref

Gall eich cardiau fod yn dasgau i ddisgyblion eu gwneud gartref neu ar eu siwrnai i/o'r ysgol. Bydd hyn nid yn unig yn helpu i ysbrydoli aelodau eu teulu, ond hefyd yn creu trafodaeth ar gyfer y diwrnod nesaf yn y dosbarth.

Gwobrau

Gwobrwyo ymddygiad neu berfformiad da drwy adael i'r disgyblion gorau ddewis Gweithred Wylt i'w chynnal, eu hunain neu fel dosbarth.

Ysbrydoli cynlluniau gwersi

Gall eich cardiau Gweithredoedd Gwyllt gael eu haddasu'n gynllun ar gyfer gwers gyfan. Gallwch eu haddasu ar gyfer pynciau amrywiol: celf, mathemateg, Cymraeg, Saesneg, gwyddoniaeth, daearyddiaeth, hanes neu ABaCh.

Cynllunio eich cardiau eich hun

Gallwch chi neu eich disgyblion gynllunio eich cardiau eich hun a chyfnewid cardiau yn y dosbarth neu'r ysgol. Cofiwch annog lluniau a ffontiau ffansi!

Amser Chwarae

Ewch ati i herio eich dosbarth bob dydd yn ystod amser egwyl neu ginio drwy ddewis Gweithred Wylt iddyn nhw ei chwblhau.

Bwrdd Natur

Beth am gael bwrdd natur yn eich dosbarth am y mis – gan ychwanegu rhywbeth newydd bob dydd i addysgu ac i ryfeddu ato. Mae templed bwrdd natur ar gael ar eich siart wal, gyda gofod ar gyfer eich darganfyddiadau.

Basged synhwyrau

I blant y Blynnyddoedd Cynnar, beth am roi cynnig ar fasged synhwyrau seiliedig ar fyd natur: plu, brigau a cherrig ac ati.

Tripiau gwyllt

Mae'n amser am drip! Cynlluniwch ddiwrnod gwyllt yn un o warchodfeydd natur eich Ymddiriedolaeth Natur. O goed i wlybdiroedd, mae posib gwella'r 30 o Weithredoedd Gwyllt mewn lleoliad. Lle rydych chi wedi cael eich amgylchynu gan fyd natur.

Taflenni Gweithgarwch

Dewis eich safle

Gwylwch eich gwarchodfa natur fechan yn tyfu yn ystod yr her 30 Diwrnod Gwylt. Oes unrhyw greaduriaid bach wedi dod i ymweld?

1 Dewis eich safle

Dewiswch le diogel i osod eich bocs ffenest - rhywle fel hen fainc neu wal sy'n hawdd ei harchwilio.

2 Casglu eich deunyddiau

- bocs ffenest
- pot iogwrt
- carreg
- boncyff bychan
- rhywfaint o gompost

3 Llenwi'r bocs gyda chompost

Cofiwch ddefnyddio compost heb fawn bob amser ac arbed ein corsydd mawn gwerthfawr.

4 Ychwanegu rhai nodweddion

Cloddwch i osod y pot iogwrt yn ei le ac ychwanegu boncyff bychan a charreg.

5 Gadael!

6 Cadw dyddiadur

Cofnodwch y newidiadau rydych chi'n eu gweld. Gwnewch nodiadau gan ddefnyddio canllaw lyfrau a thynnu llun bob wythnos.

7 Rheolaeth

Tynnwch unrhyw blanhigion sydd allan o reolaeth neu eu torri'n ôl gyda siswrn.



Illustration: Corinne Welch © Royal Society of Wildlife Trusts 2015

Helpu adar i osgoi ffenestri

Ydych chi wedi cael eich dychryn erioed gan aderyn yn taro ffenest eich dosbarth? Beth am fynd ati i addurno eich ystafell ddosbarth a gwneud eich ffenestri'n ddiogel i adar?!

Rhaid cael y canlynol:

- cardfwrdd
- beiro farcio ddu
- siswrn
- llinyn neu lein
- cwpan sugno, blu-tack neu dâp

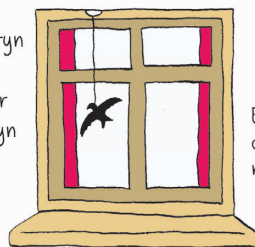
1 Gwnewch fraslun o siâp aderyn mawr ar eich cardfwrdd a'i liwio gyda'ch beiro ddu. Wedyn rhaid ei dorri allan.



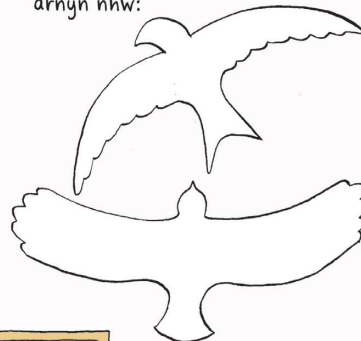
2 Gwnewch dwll bychan yn nhop yr aderyn a'i glymu ar llinyn byr.



3 Rhaid hongian yr aderyn y tu allan i'r ffenest i dorri'r adlewyrchiad ar y gwyrdr. Bydd hefyd yn symud yn y gwynt.

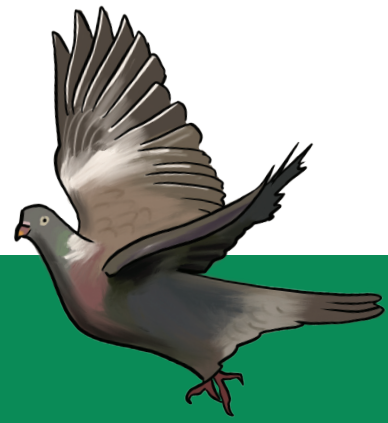


Rhai siapiau i roi cynnig arnyn nhw:



Ei osod yn ei le gyda chwpan sugno, blu-tack neu dâp.

Illustration: Corinne Welch © Royal Society of Wildlife Trusts 2015



Sut i greu trap

Mae creaduriaid bach o'n cwmpas ni ym mhob man ac yn hawdd eu gweld! Cofiwch eu rhoi'n ôl lle cawsoch chi hyd iddyn nhw!

Rhaid cael:

- hen bot iogwrt, pot jam neu dwb 
- gorchudd – hen lechen, teilsen neu ddarn o bren fflat 
- abwyd – caws, crawen cig moch, bara neu ffrwyth 
- trywel – ar gyfer cloddio 

- 1 Gwnewch dwll yn y ddaear gyda'r trywel
- 2 Rhowch yr abwyd, y pot neu'r twb yn y twll a llenwïr bylchau o amgylch ymyl y pridd
- 3 Rhowch abwyd yn eich trap i ddenu ymwelwyr bach
- 4 Defnyddiwch y llechen, y deilsen neu'r darn o bren i atal glaw rhag mynd i mewn – defnyddiwch frigau neu gerrig i'w ddal i fyny
- 5 Ewch oddi wrth y trap ac aros
- 6 Archwiliwch eich trap am fân drychfilod
- 7 Paciwch eich trap ar ôl i chi orffen



Cofiwch edrych yn eich trap bob ryw ddwy awr oherwydd nid yw mân drychfilod yn gallu dianc

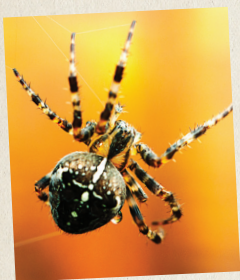
Gadewch i'ch ffrindiau newydd fynd ar ôl pob archwiliad



Grêt i'w gynnwys mewn dosbarth addysg gorfforol neu wyddoniaeth

Taflen adnabod bywyd gwyllt

Ewch âch disgyblion allan i'r awyr agored i archwilio corneli'r buarth chwarae. Fedrwcw chi weld yr holl drychfilod cyffredin yma?



Pryf copyn



Cacynen



Buwch goch gota



Malwen



Glöyn byw



Gwlithen



Pryf genwair



Gwenynen



Pryf lludw



Tarianbryf

Does unman yn debyg i gartref

GWYDDONIAETH CA2

(1 awr; yn cynnwys 10 munud neu fwy y tu allan)

Bydd y wers yma'n agor llygaid eich dosbarth i'r cynefinoedd cudd o'u cwmpas nhw ac yn eu helpu i ddechrau gweld sut mae anifeiliaid wedi addasu i fywyd yn eu cartrefi naturiol.

Offer

Parau o gardiau'n rhoi sylw i gynefinoedd ac anifeiliaid (edrychwch ar y paratodau)

Papur gyda grid arno

Beiros

Clipfyrddau

Chwydd-wydr

Amcanion y Wers

Bydd y disgyblion yn gallu gweld bod cynefinoedd o'n cwmpas ni ym mhob man, a deall bod gan anifeiliaid addasiadau sy'n eu gwneud yn addas i'w cartrefi.



Canlyniadau dysgu allweddol

Ar ôl y wers yma, bydd y disgyblion yn gallu gwneud y canlynol...

Diffinio'r term 'cynefin'

Adnabod a rhoi esiamplau o amrywiaeth o gynefinoedd a microgynefinoedd

Dehongli sut mae nodweddion pethau byw yn addas i'w cynefinoedd

Defnyddio'r dysgu i gynllunio anifail ffuglennol sydd wedi addasu'n dda i'w cynefin

Amser Gweithgaredd

Paratoi

- Creu cyfres o gardiau (tua 3 i 5 o barau y grŵp), un hanner yn dangos cynefin ar hanner arall yn dangos anifail a fyddai'n byw ym mhob cynefin. Cofiwch edrych ar eich gofod awyr agored i ddechrau ar gyfer unrhyw ystyriaethau diogelwch ac ymarferol, ac am syniadau ynghylch beth fydd eich dosbarth yn ei ddarganfod wrth archwilio.

5 mun

- Cyflwyno'r pwnc ac amlinellad o'ch gwers, gan ofyn i'ch disgyblion a ydynt yn gwybod beth yw'r gair am ble mae anifail yn byw (cynefin).
- Gofyn a oes unrhyw un yn gallu meddwl am fath o gynefin ac enwi rhai esiamplau pwysig (e.e. fforest, afon, mynydd ac ati).
- Gyda phob cynefin maer dosbarth yn ei enwi, eu cael hefyd i enwi anifail sy'n byw yno ac ysgrifennu eu henwau ar y bwrdd.
- Dod yn ôl at eich rhestr (neu rai esiamplau y tynnwyd sylw atynt) a thrafod – beth sydd gan yr anifeiliaid yma sy'n eu gwneud nhw'n arbennig o dda am oresi ble maen nhw'n byw (addasiadau)? E.e. Mae gan wiwerod grafangau ar gyfer dringo, cynffon i gadw cydbwysedd, ffwr i fod yn gynnes.

20 mun

- Rhannu'r dosbarth yn grwpiau bychain a defnyddio'r cardiau cynefin i ofyn i'r grwpiau gyfateb y cynefinoedd i'r anifeiliaid sy'n byw ynddyn nhw.
- Ewch drwy'r atebion fel dosbarth a dewis dau anifail i ganolbwyntio arny'n nhw, ac adolygu eu haddasiadau. Mae cyfuniad o anifeiliaid y tir a'r dŵr (neu rywbeth sy'n gallu hedfan!) yn ddelfrydol ar gyfer gwrthgyferbyniad – e.e. cwningen a physgodyn.
- Gofyn a fyddai'r gwningen yn dda am oresi yng nghynefin y pysgodyn (ac i'r gwrthwyneb), a pham ddim? Beth fyddai arno ei angen i oresi yno? Cewch fod yn eithaf gwirion yn y fan yma!

10 mun

- Gofyn i'r dosbarth ble fyddai anifeiliaid yn byw ar dir yr ysgol? Pa gynefinoedd sydd tu allan tybed? Meddyliwch am rai bach a mawr – a chynnwys microgynefinoedd fel mwsogl ac o dan gerrig!
- Llenwi'r gridiau fel dosbarth (grid o 4 i 9 sgwâr mawr: addasu yn ôl y lle sydd gennych chi); ysgrifennu (neu dynnu llun) un cynefin rydych yn disgwyl ei weld tu allan ar bob sgwâr.
- Paratoi i fynd allan ac esbonio eich bod yn mynd ar "helfa cynefinoedd"!

10 mun

- Paru'r disgyblion
- Anfon parau ar yr helfa cynefinoedd ar y taflenni: Bydd ganddyn nhw 5 munud (neu fwy gan ddibynnu ar faint eich ardal archwilio) i ddod o hyd iddyn nhw a nodi unrhyw gynefinoedd eraill maen nhw'n gallu eu gweld a rhywbeth sy'n byw ynddyn nhw!

15 mun

- Galw pawb i mewn ac ailgrwpio.
- Wnaeth unrhyw un ddod o hyd i bob cynefin ar y grid? Ble oedden nhw?
- Casglu unrhyw gynefinoedd ychwanegol ddaeth pawb o hyd iddyn nhw a thrafod pa fath o anifeiliaid sy'n byw yno tybed.
- Cewch gloi eich sesiwn drwy adolygu uchafbwyntiau eich dosbarth: Pa un oedd y cynefin lleiaf ddaethoch chi o hyd iddo? Pa un oedd eu ffefryn? Welson nhw rywbeth arall wrth archwilio?

Gwaith pellach:

Gofyn i'r myfyrwyr ddewis eu hoff gynefin ar y diwrnod a chynllunio creadur dychmygus a labelu'r nodweddion sy'n ei wneud yn addas iawn ar gyfer y cynefin hwnnw.

Chwarae ar eiriau gwylt



CYMRAEG/SAESNEG CA1/2
(1 awr; yn cynnwys 30 munud neu fwy y tu allan)

Ewch ati i archwilio gofod awyr agored o'ch dewis chi a rhoi bywyd newydd yng ngwaith ysgrifennu eich dosbarth gyda'r siwnai synhwyraidd yma! Heriwch y plant i ymarfer eu creadigrwydd a defnyddio byd natur fel ysbrydoliaeth.

Offer

Papur
Beiros



Amcanion y Wers

Bydd y myfyrwyr yn gallu ysgrifennu darn gwreiddiol wedi'i ysbrydoli gan fyd natur a chan ddefnyddio dyfeisiadau disgrifiadol priodol.

Canlyniadau dysgu allweddol

Ar ôl y wers yma, bydd y disgyblion yn gallu gwneud y canlynol...

Enwi'r pum synnwyr sydd gan bobl

Defnyddio iaith ddisgrifiadol briodol i ddisgrifio'r amgylchedd naturiol a gwrthrychau ym myd natur

Ysgrifennu cyfansoddiadau gwreiddiol gan ddewis o amrywiaeth o ddyfeisiadau disgrifiadol i ddisgrifio byd natur

Amser

Gweithgaredd

Paratoi

- Chwilio am ofod awyr agored a'i asesu'n briodol yn unol â'ch gofynion. Gan ddibynnu ar eich disgyblion, efallai y byddwch yn penderfynu cynnal yr ymarferion hyn ar lafar neu mewn llyfrau neu ar daflenni gwaith.

5 mun

- Dechrau drwy ofyn i'r dosbarth sut rydyn ni'n synhwyro'r byd o'n cwmpas ni. Ydyn nhw'n gallu enwi'r 5 synnwyr?
- Gofyn i'ch dosbarth sut rydyn ni'n disgrifio'r byd o'n cwmpas ni gan ddefnyddio geiriau, trafod, neu ofyn iddyn nhw awgrymu gwahanol ffyrdd o wneud hyn. Yn bwysig, diffinio'r dyfeisiadau sy'n cael eu defnyddio yn y wers yma: ansoddeiriau, cymariaethau ac onomatopoeia.
- Paratoi eich grŵp i fentro allan. Esboniwch y byddwch yn meddwl am sut maen nhw'n synhwyro a sylwi ar fanylion eu hamgylchedd. Parwch eich dosbarth gyda'u partneriaid gwaith.

30 mun

- Ar eich siwnai neu yn eich lleoliad, dywedwch wrth bob disgybl am chwilio am wrthrych bychan (e.e. carreg fechan, brigyn, pluen) a'i guddio rhag ei bartner – bydd arnynt angen y gwrthrych yma ar gyfer y dasg gyntaf:
- **HER 1: Sut mae'n edrych?**
Gan guddio'r gwrthrych, rhaid i'r disgyblion gymryd eu tro i ddisgrifio sut mae'n edrych i'w partner, gan ddefnyddio ansoddeiriau unigol: Ar ôl pob ansoddair unigol yn disgrifio'r gwrthrych, mae'r partner yn dyfalu, a rhaid cadw cyfrif o faint o eiriau sy'n cael eu defnyddio.
- **HER 2: Sut mae'n swnio?**
Gofynnwch i'ch dosbarth a ydynt yn cofio beth yw'r enw ar air sy'n swnio fel y peth sy'n cael ei ddisgrifio. Pa synau maen nhw'n gallu eu clywed o'u cwmpas? Yn eu parau, heriwch nhw i restru cymaint o eiriau onomatopoeig â phosib, gan eu cysylltu â'r synau maen nhw'n gallu eu clywed o'u cwmpas, neu â byd natur yn fwy cyffredinol. Gallech ddefnyddio ysgogiadau e.e. dŵr neu wynt i helpu eich dosbarth. Cofiwch gael hwyl wrth rannu hoff eiriau gyda gweddill y grŵp a chael pawb i berfformio'r gair fel un côr!
- **HER 3: Sut mae'n teimlo? (cymariaethau)**
Y tro yma, byddwch yn targedu gweadau gwahanol, gan ddefnyddio cymariaethau i'w disgrifio. Dewiswch wrthrychau i ganolbwyntio arnynt nhw (cofiwch fynd â diheintydd llaw gyda chil) a chymryd tro i ddisgrifio sut maen nhw'n teimlo i'w cyffwrdd drwy gymharu â gwrthrychau cyfarwydd eraill. Gall rhisgl (papur tywod) a mwsogl (clustog) fod yn esiamplau neu beth am fod yn fwy gwreiddiol a chynnwys yr elfennau – haul, gwynt a glaw – os ydyn nhw'n bresennol!

20 mun

- Dywedwch wrth eich dosbarth y bydd yn defnyddio'r dyfeisiadau disgrifiadol o'r heriau cynharach i ysgrifennu cerdd acrostig am fyd natur, gan ddefnyddio'r gair 'natur' fel sylfaen. Gan ddibynnu ar eich dosbarth, gallwch ddewis ysgrifennu cerdd fel dosbarth, yn unigol neu adael iddyn nhw ddewis eu gair efallai.
- Gofynnwch iddyn nhw beth wnaethon nhw ei brofi wrth ddefnyddio eu synhwyrau'n gynharach. Os ydych chi'n mynd yn ôl i'r dosbarth ar gyfer y gwaith yma, byddai'r siwnai yn ôl yn gyfle da i wneud hyn.
- Heriwch eich dosbarth i gynnwys pob techneg ddisgrifio a astudiwyd yn gynharach, gan gynnwys onomatopoeia a chymariaethau, a chofio nad oes rhaid odli!
- Rhannu'r gerdd (cerddi) gorffenedig gyda'r dosbarth.

Gwaith pellach:

Ysgrifennwch ddrafftiau terfynol o'r cerddi acrostig a luniwyd yn ystod y wers a'u cyflwyno'n greadigol; gan dynnu lluniau ar y dudalen efallai neu gael hwyl gyda'r cynllun!

Lawrlwytho
mwy o gynlluniau
gwersi yn
[wildlifetrusts.org/
30DaysWild/schools](http://wildlifetrusts.org/30DaysWild/schools)

Chwilio am eich Ymddiriedolaeth Natur CHI

Ble bynnag ydych chi, mae Ymddiriedolaeth Natur sy'n sefyll dros fywyd gwylt a gofod gwyrdd yn eich ardal chi.

Mae'r Ymddiriedolaethau Natur yn rhoi cyfle i fliynau o bobl gysylltu â byd natur yn y cymunedau lle maen nhw'n byw ac yn gweithio. Mae ein staff a'n gwirfoddolwyr ni'n gweithio gyda miloedd o ysgolion drwy eu croesawu i'n gwarchodfeydd

natur a'n canolfannau addysg, a thrwy ymweld ag ysgolion i helpu plant i ddarganfod byd natur.

I gael gwybod sut gallwn ni helpu, sut i gael eich ysgol i gymryd rhan, neu am ein cynlluniau aelodaeth, chwiliwch am eich Ymddiriedolaeth Natur chi yn.



Mae'r Ymddiriedolaethau Natur eisiau gweld Pob Plentyn Yn Wylt

Dylai pawb gael cyfle i brofi pleserau bywyd gwylt yn eu bywydau bob dydd.

Mewn pŵl gan YouGov, a gomisiynwyd gan yr Ymddiriedolaethau Natur, dyma wnaethom ni ei ddarganfod...

91%

of parents think that having access to nature and wildlife is important for children in general

27%

of children aged 8-15 had never played outside by themselves, beyond their house or garden

37%

of children had never seen a hedgehog in the UK

Yn anffodus, does gan bob ysgol ddim mynediad hwylus at ofod gwyrdd. Rydyn ni'n gobeithio y bydd 30 Diwrnod Gwylt yn eich helpu chi i sylwi ar fyd natur o'ch cwmpas, ble bynnag rydych chi.

Follow us...

- @WildlifeTrusts
- @wildlifetrusts
- @thewildlifetrusts

*Figurau o arolwg ar-lein YouGov Plc, 16-20fed Hyd 2015. Maint y sampl 1,082 o blant a 4,224 o oedolion, gyda 1,070 o'r rhain yn rhieni ar blant dan 18 oed. Mae'r ffigurau wedi'u pwysoli ac yn gynrychioliadol o holl blant 8 i 15 oed Prydain Fawr a holl oedolion 18+ oed Prydain Fawr. Byddwch yn ofalus wrth archwilio llefydd gwylt. Peidiwch â gwneud niwed i fywyd gwylt nac i chi eich hun. Peidiwch byth â bwyta nac yfed unrhyw beth gwylt oni bai eich bod yn gwybod ei bod yn ddiogel gwneud hynny.



T: 01636 677111
E: 30dayswild@wildlifetrusts.org
wildlifetrusts.org/30DaysWild

The Wildlife Trusts
The Kiln
Mather Road
Newark
Nottinghamshire
NG24 1WT
Registered Charity No 207238